

RAPHA Stone





Der RAPHA Stone

Der neue flexible und echte Schieferstein von *RAPHA Stone* ist ein Produkt von Rapha-Systems (Rapha-Stone) aus Österreich. Dieser 1-2 mm dünne und biegsame Naturstein besticht mit seinem natürlichen Aussehen, mit seinen aufregenden neuen Designmöglichkeiten für Architekten, Handwerk und Industrie. Seine vielfältigen Anwendungsbereiche und seine einfache Verarbeitungsmöglichkeit bieten nahezu unbegrenzte Einsatzmöglichkeiten. Zum Beispiel ist die Kombination aus Stein und Holz eine neue hochwertige Stilrichtung in der Möbelindustrie und wird in Küchen, Badezimmern und im gesamten Wohnbereich verarbeitet.

Mit diesem Stein hat jeder Tischler und holzverarbeitende Betrieb die Möglichkeit, einen echten Stein zu verarbeiten!!!



Anwendungsgebiete für den RAPHA Stone

Der *RAPHA Stone* findet in vielen Bereichen seine Anwendung: Er kann auf verschiedenste Oberflächen geklebt werden, zum Beispiel: Metall, lackierte Oberflächen, Beton, Holz, Sperrholz, Spanplatte, Keramik, Ziegel, Trockenmauer, MDF, Türen, Mobiliar und anderen Oberflächen.

- In der Möbelproduktion eröffnen sich viele neue Gestaltungsmöglichkeiten für neue Produkte durch sehr einfache Be- und Verarbeitungsmöglichkeit des *RAPHA Stone*.
- *RAPHA Stone* wird zum Beispiel für Wände, Bodenbeläge für Messeauftritte, Immobilien, Wohnwagen, usw. eingesetzt.
- Die *RAPHA Stone* Farbskala zeigt die beeindruckende Farbvielfalt dieses Natursteines mit über 12 verschiedenen Schiefersteinsorten und einen Sandstein.
- *RAPHA Stone* kann in der Automobilindustrie, Bahn, Yachten, Läden, Büros, Aufzüge usw. eingesetzt werden.
- Alle Produkte, die mit einem *RAPHA Stone* hergestellt werden, sind ein individuelles und einzigartiges Produkt.

Die Flexibilität des RAPHA Stone

Der *RAPHA Stone* kann in der gleichen Weise wie dünne Furniere oder Laminat-Produkte eingesetzt und verarbeitet werden. Mit der Unterstützung von Wärme (ca. 65°C - 85°C) können auch kleinere Radien erzeugt werden. Der *RAPHA Stone* kann nach innen oder außen gewölbt oder gebogen werden, um eine bestimmte Architektur zu erzeugen. Hier muss jedoch vorab geprüft werden, welche max. Biegung oder Wölbung möglich ist (abhängig von der Steinsorte).



Technische Daten

RAPHA Stone - Beschreibung

Der *RAPHA Stone* wird aus echten großen Schieferblöcken gefertigt. Die Dicke der Schichten ist etwa 0,1 bis 2,0 mm, abhängig von der Beschaffenheit der verschiedenen Schiefersorten. Ein Polyesterharz mit eingelegten Glasfasern macht den *RAPHA Stone* so flexibel und hält den *RAPHA Stone* zusammen.

Jedes Blatt ist einzigartig. Es ist in Millionen von Jahren durch die Natur entstanden und somit ein echtes Unikat.

Trägermaterial

Für die jeweiligen Einsatzzwecke muss das verwendete Trägermaterial entsprechend ausgesucht werden. Grundlegend sind alle Holzwerkstoffe und Leitbauwerkstoffe gut geeignet, um zusammen mit dem *RAPHA Stone* verarbeitet zu werden. Wird die *RAPHA Stone* Platte nur auf einer Seite des Trägermaterials aufgebracht, ist es wichtig, dass ein Gegenzug auf der anderen Seite für Stabilität sorgt. Dieses Gegenzugpapier oder Folie muss mindestens 150 g/m² bis 200 g/m² Fläche aufweisen. Bei dem Einsatz als Boden- oder Wandpaneel müssen die klimatischen Unterschiede berücksichtigt werden.

Verklebung

Die Polyester überzogene Rückseite des *RAPHA Stone* kann mit konventionellen PUR-Klebstoffen, Kontaktklebstoffen oder mit anderen geeigneten Klebstoffen auf eine Vielzahl von verschiedenen Trägermaterialien oder Flächen wie zum Beispiel Holz, Metall, Faserzementplatten oder Gipsplatten aufgebracht und verklebt werden. Für wasserdichte Anwendungen empfehlen wir einen Ein- oder Zwei-Komponenten- PUR- Klebstoff. Es müssen immer die technischen Daten des Klebstoffherstellers beachtet werden.

RAPHA Stone peel & stick

RAPHA Stone ist auch mit einer selbstklebenden Folie auf der Rückseite erhältlich. Dieses ermöglicht eine sehr einfache und schnelle Installation an Wänden und Decken.

Verpressen

RAPHA Stone hat eine natürliche, raue Steinoberfläche mit einer Toleranz von bis zu 2 mm. Um die Toleranz beim Verpressen in der Presse auszugleichen, empfehlen wir als Beilage eine Silikonmembrane, um die Höhenunterschiede des *RAPHA Stone* auszugleichen. Es ist beim Verpressen des *RAPHA Stone* darauf zu achten, dass der Pressdruck sorgfältig gewählt ist. Die Presszeit hängt vom gewählten Leim bzw. Kleber, Trägermaterial und der Temperatur ab.





Bearbeitungswerkzeuge

Der *RAPHA Stone* wird mit einer herkömmlichen Kreissäge (Hartmetall-Sägeblatt) zugeschnitten. Aufgrund der dünnen Stein-Schicht und der rückseitigen Glasfiberschicht verringert sich die Standzeit der Sägeblätter. Bei größeren Mengen empfiehlt sich der Einsatz von diamantbeschichteten Werkzeugen. Bei Platten, die mit dem *RAPHA Stone* auf beiden Seiten beschichtet wurden, empfiehlt es sich, mit einem Vorritzer zu arbeiten, da die Steinoberfläche sonst auf der Rückseite leicht aussplittern kann. Das Schneiden der *RAPHA Stone* Platten ist mit der normalen Schnittgeschwindigkeit für die Holzbearbeitung durchzuführen. Stumpfe Werkzeuge, zu hohe Umdrehungen oder zu geringe Vorschubgeschwindigkeiten erzeugen hohe Reibungswärme und führen somit zur Plastifizierung der rückseitigen Polyes-terschicht, welche die Qualität des Schnittes negativ beeinflussen kann. Der Schnitt des *RAPHA Stone* kann auch mit handelsüblichen Blehscheren, wassergekühlten Sägen, Kreissäge oder einer Metallschere erfolgen. Das Schneiden von Kurven funktioniert am Besten mit einer langen Nasenblehschere oder auf einem CNC- Bearbeitungszentrum.

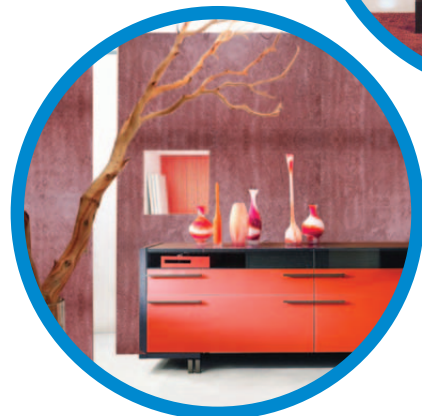
Oberflächenbehandlung

Der *RAPHA Stone* mit echter Steinoberfläche hat das natürliche Aussehen von Schieferstein und beinhaltet die Farben verschiedener Mineralien. Wir empfehlen dieses natürliche Aussehen des *RAPHA Stone* zu schützen. Nach der Installation oder Verarbeitung können Sie eine Imprägnierung oder Schutzlack für Schieferstein verwenden. *RAPHA Stone* bietet zahlreiche Lösungen für den Oberflächenschutz; zum Beispiel können Sie einen Seidenmattlack oder Supermattlack für hohe Belastung der Oberflächen auftragen. Es gibt auch Brandschutzlacke für Schieferstein. Diese Lacke oder Imprägnierungen sind leicht mit einem Pinsel, Lappen oder Schwamm aufzutragen und bieten einen guten und ausreichenden Schutz der Oberfläche.

Weitere Verarbeitungshinweise finden Sie auf unserer Website www.rapha-systems.at.



Bitte fragen Sie auch nach einer *Rapha Stone* Ausführung, die geeignet ist für Objekte, wo bestimmte Brandschutzklassen gefordert sind.

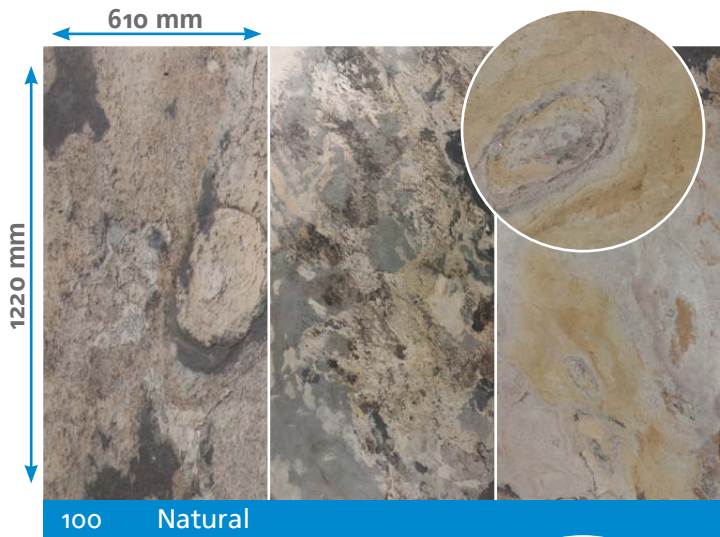


Typen und Größen

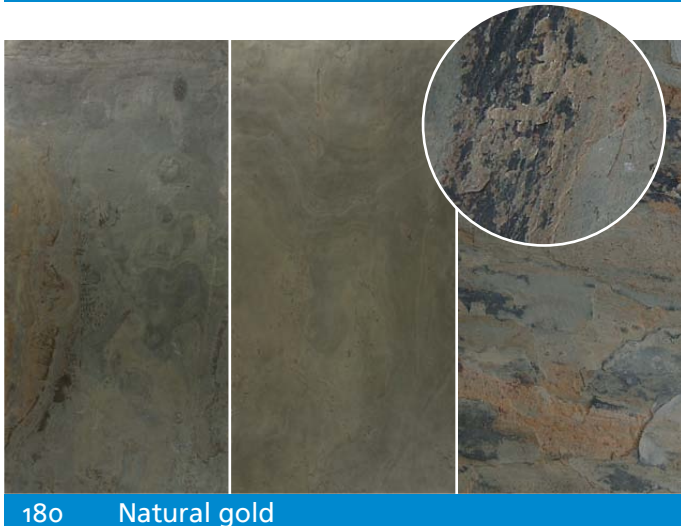
Die RAPHA SYSTEMS Handels GmbH verfügt über die technische Ausrüstung wie Pressen, BAZ Bearbeitungszentren und Kantenanleimmaschinen, um den RAPHA Stone als fertiges Produkt zu Ihnen zu liefern. Wir fertigen für Ihre Objekte alle Elemente mit allen Ausfrägen, Bekantungen und Bohrungen bedarfsgerecht und schnell.

Das Gewicht des RAPHA Stone beträgt ca. 1,2 bis 1,6 kg pro m².

Für den weiterverarbeitenden Betrieb gibt es auch Halbfertigprodukte des RAPHA Stone in verschiedenen Formaten, einschließlich der Verarbeitungsanleitung.



Die Bilder veranschaulichen die natürliche Bandbreite der Farben und Strukturen der einzelnen Produkte. Die Bilder zeigen eine 610 x 1220 mm Fläche. Dieses Format ist die Standardabmessung, größere Abmessungen erfahren Sie auf Anfrage.

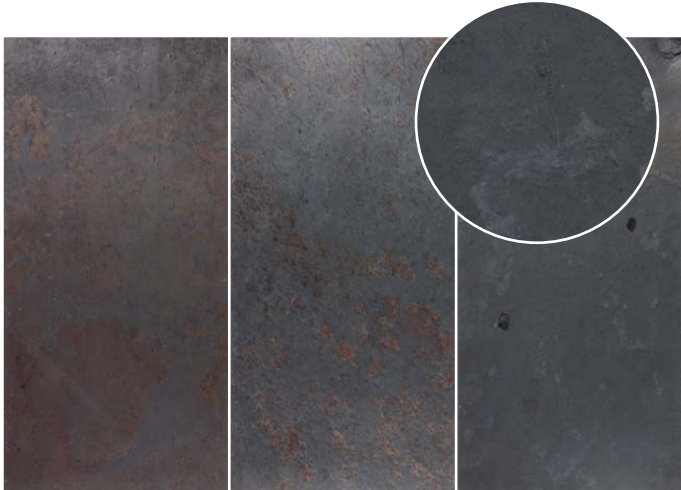




300 Green shine



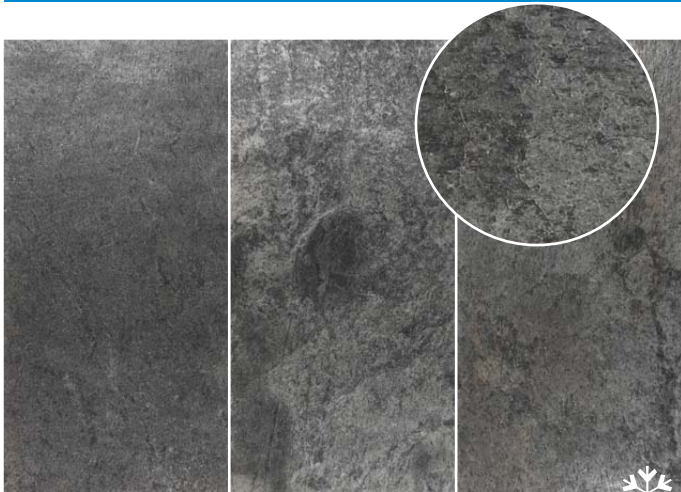
310 SG Green shine



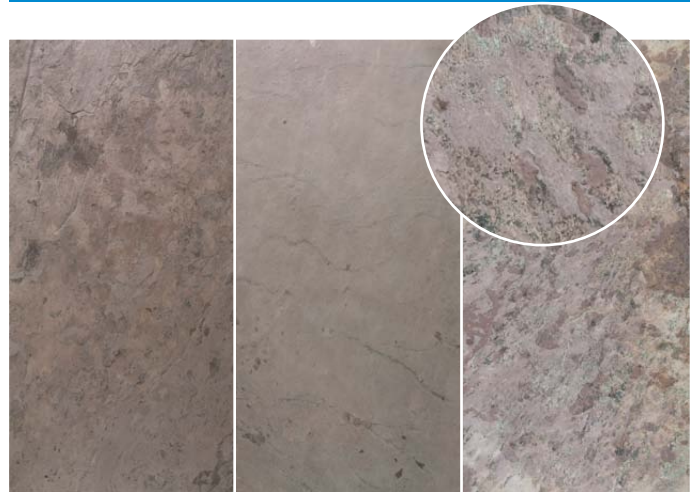
400 Color Mix



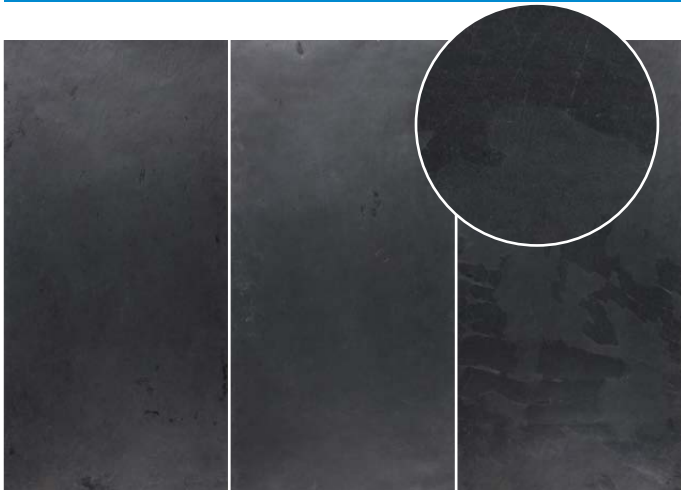
500 Green nature



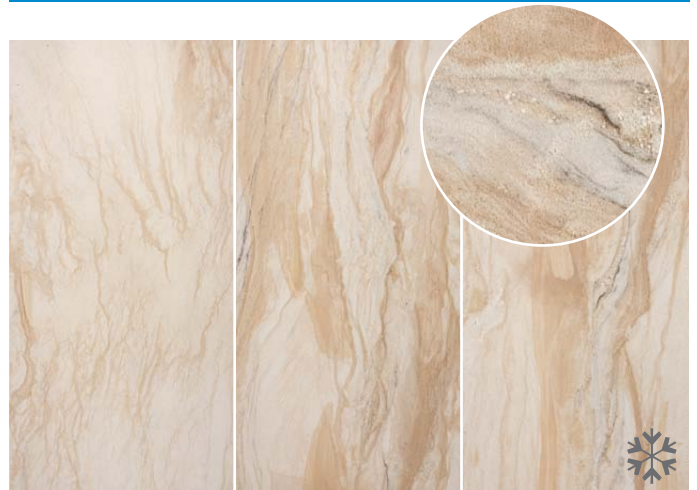
600 Silver nature



700 Red nature



800 Cosmic Black



900 Sand



Jetzt RAPHA Stone Produkt-Mustermappe anfordern!

Schicken Sie dieses Formular einfach per Fax an (+43 74 88 - 711 33-12) oder senden Sie es mit der Post an: RAPHA SYSTEMS Handels GmbH Griesperwarth 3-4, A-3262 Wang - Austria. Wir senden Ihnen dann in kürzester Zeit die RAPHA Stone Mustermappe zu.

€ 25,-

Firma: _____

Name: _____

Straße: _____

PLZ: _____ Ort: _____

Staat: _____

Tel.: _____

Fax: _____

E-Mail: _____



RAPHA SYSTEMS Handels GmbH • Griesperwarth 3-4 • 3262 Wang • Austria | Tel. +43(0) 7488 711 33 • Fax +43(0) 7488 711 33 12 • Mail office@rapha-systems.at



IHR PARTNER:

www.rapha-systems.at